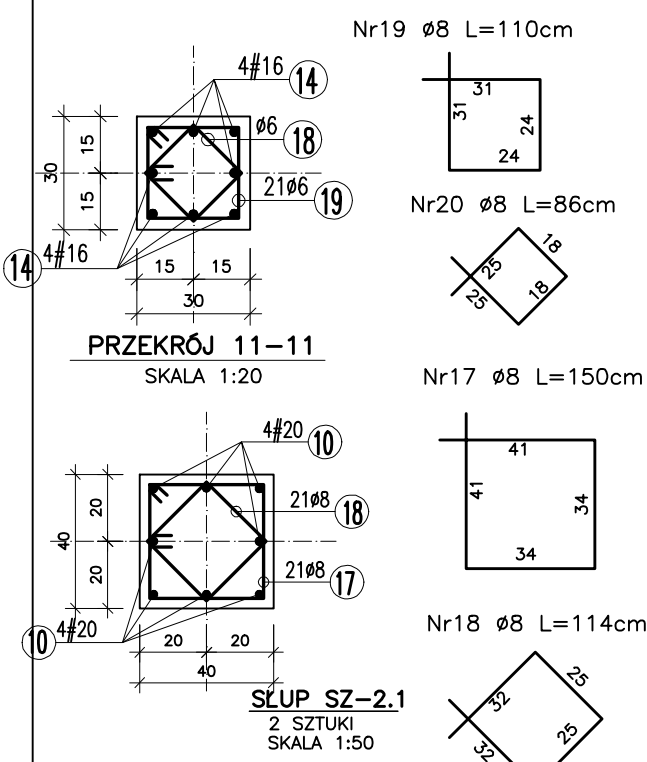


PRZEKRÓJ 6-6

SKALA 1:20



Nr19 Ø8 L=110cm

Nr20 Ø8 L=86cm

Nr17 Ø8 L=150cm

Nr18 Ø8 L=114cm

SŁUP SZ-2.1
2 SZTUKI
SKALA 1:50

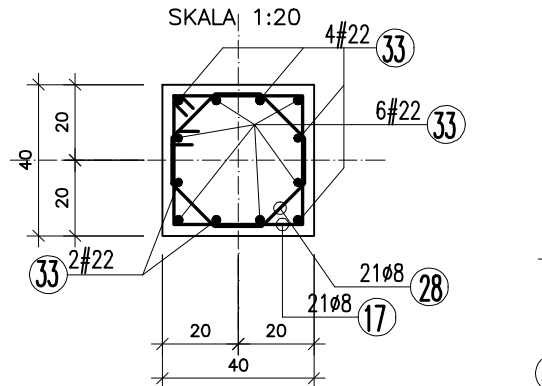
ZESTAWIENIE STAI DLA RYSUNKU:

Pozycja	Nr pręta	Średnica pręta [mm]	Długość pręta [cm]	Liczba prętów [szt]	Liczba pozycji [szt]	Razem [szt]	Długość ogólna [cm] według gatunku stali i średnic prętów				[mm]	
							A – I 6	8	A – III 16	20		
poz. SZ–2.1	10	20	475	8	2	16					7600	22
	11	16	396	8		15				6336	9000	
	14	16	488	8		16				7808		
	15	8	184	48		96		17664				
	17	8	150	87		174		26100				
	18	8	114	43		86		9804				
	19	6	110	21		42	4620					
	20	6	86	21		42	3612					
	25	20	505	6		12					6060	
	26	20	385	6		12					4620	
	28	8	130	45		90		11700				
	31	22	180	6		12						2160
	32	22	300	6		12						3600
	33	22	480	12		24						11520
	poz. SZ–2.2	34	20	340		6	12					
35		20	460	6	12						5520	
10		20	475	8	40						19000	
11		16	396	8	40			15840				
15		8	184	48	240		44160					
17		8	150	87	435		65250					
18		8	114	43	215		24510					
25		20	505	6	30						15150	
26		20	385	6	30						11550	
28		8	130	45	225		29250					
31		22	180	6	30							5400
32		22	300	6	30							9000
33		22	480	12	60							28800
34		20	340	6	60						10200	
poz. SZ–2.3		35	20	460	6	30						13800
	10	20	475	8	8						3800	
	11	16	396	8	8							
	15	8	184	48	48		8832		3168			
	17	8	150	87	87		13050					
	18	8	114	43	43		4902					
	25	20	505	6	6						3030	
	26	20	385	6	6						2310	
	28	8	130	45	45		5850					
	31	22	180	3	3							540
	32	22	300	3	3							900
	29	20	440	4	4							
	30	20	560	4	4						1760	
	36	20	642	4	4						2568	
	poz. SZ–2.4	37	20	767	4	4						3068
10		20	475	8	8						3800	
11		16	396	8	8							
15		8	184	48	48		8832		3168			
17		8	150	87	87		13050					
18		8	114	43	43		4902					
25		20	505	6	6						3030	
26		20	385	6	6						2310	
28		8	130	45	45		5850					
31		22	180	3	3							540
32		22	300	3	3							900
29		20	440	6	6							2640
30		20	560	6	6							3360
Długość ogólna według średnicy						[m]	82,3	2937,1	363,2	1315,0	633,6	
Masa 1 mb pręta						[kg/m]	0,222	0,395	1,578	2,466	2,984	
Masa prętów według średnicy						[kg]	18,3	1158,9	573,3	3242,9	1890,7	
Masa prętów wg rodzajów stali						[kg]	1177,2				8849,7	
Masa całkowita						[kg]					10126,9	

SŁUP SZ-2.2
5 SZTUKI
SKALA 1:50SŁUP SZ-2.3
1 SZTUKA
SKALA 1:50

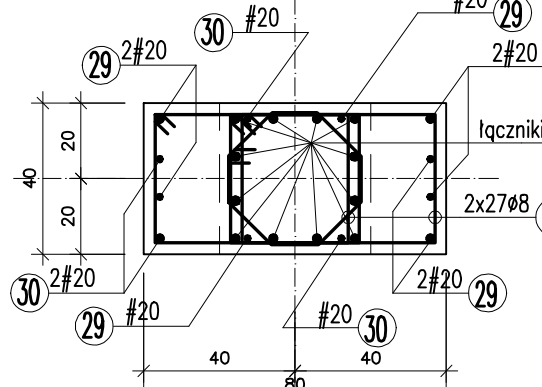
PRZEKRÓJ 15-15

SKALA 1:20



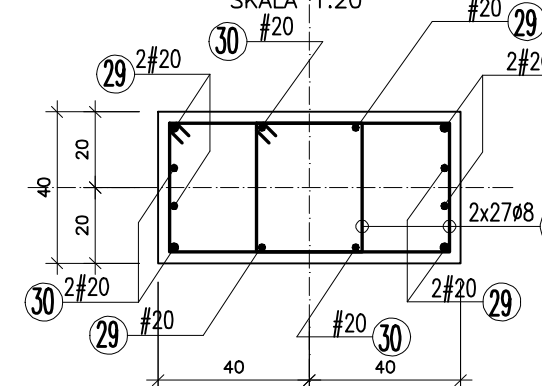
PRZEKRÓJ 14-14

SKALA 1:20



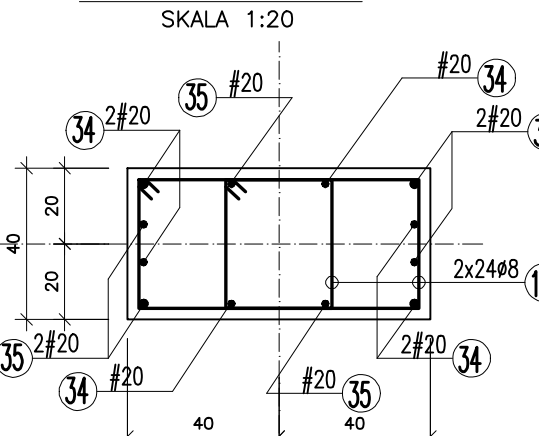
PRZEKRÓJ 13-13

SKALA 1:20

SŁUP SZ-2.4
1 SZTUKA
SKALA 1:50

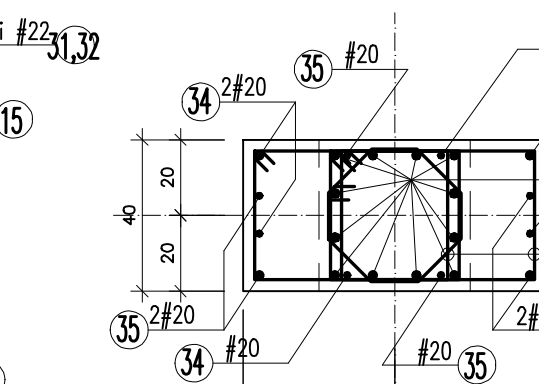
PRZEKRÓJ 16-16

SKALA 1:20



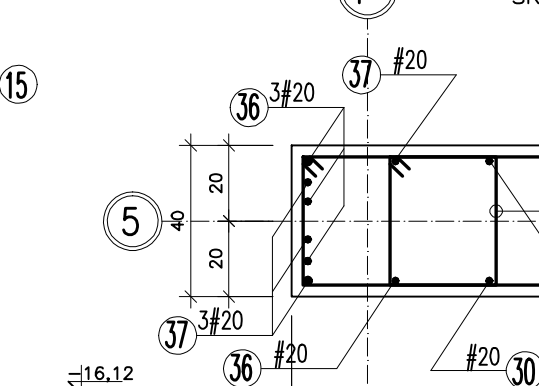
PRZEKRÓJ 17-17

SKALA 1:20



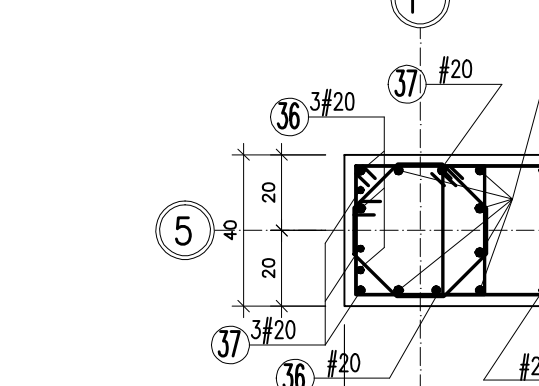
PRZEKRÓJ 18-18

SKALA 1:20



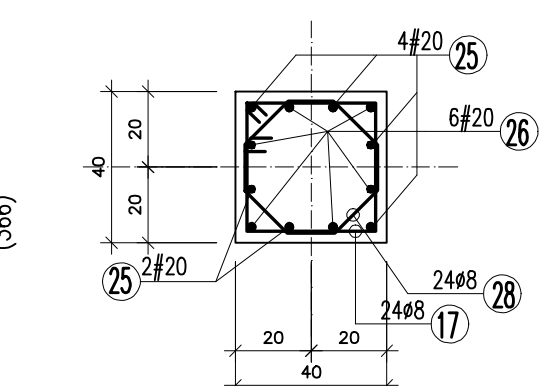
PRZEKRÓJ 19-19

SKALA 1:20



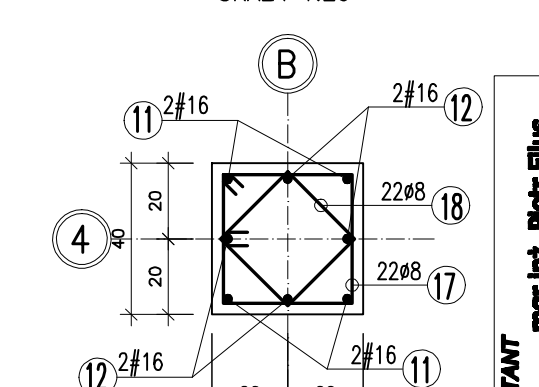
PRZEKRÓJ 10-10

SKALA 1:20



PRZEKRÓJ 5-5

SKALA 1:20



UWAGI:

±0,00=223.44 m n.p.m.

- WSZYSTKIE WYMIARY I DŁUGOŚCI PRĘTÓW PODANO W CENTYMETRACH.
- ROZPATRYWAĆ ŁĄCZNIE Z RYSUNKAMI ARCHITEKTURY, RYSUNKAMI INSTALACJI I RYSUNKAMI ROBOCZYMI A TAKŻE Z PROJEKTEM WYKONAWCZYM DLA BIAŁEJ CHIRURGII.
- ROZMIESZCZENIE OTWORÓW I PRZEBIĆ NALEŻY ODCZYTAĆ Z RYSUNKÓW ARCHITEKTURY I PROJEKTÓW BRANŻOWYCH.
- INSTALACJE WYKONAĆ WEDŁUG PROJEKTÓW BRANŻOWYCH, ZACHOWUJĄC ODPOWIEDNIĄ KOLEJNOŚĆ PRAC.
- INSTALACJE ODGIROMOWIA I UZIOM (SPAWANIE PRĘTÓW ZBROJENIOWYCH, MONTAŻ DODATKOWYCH ELEMENTÓW WYKONAĆ WEDŁUG PROJEKTU BRANŻY ELEKTRYCZNEJ.
- POWIERZCHNIE PRZERW TECHNOLOGICZNYCH PRZED ZABETONOWANIEM NALEŻY STARANIE OCZYŚCIĆ.
- SŁUPY POŁĄCZYĆ MONOLITYCZNIE ZE STOPAMI, ZBROJENIE SŁUPÓW PRZEPUSZCZIĆ PRZESZ STOPY, SŁUPY ZE ŚCIANAMI ŻELBETOWYMI I BELKAMI OBWODOWYMI.
- W SŁUPACH ZABETONOWAĆ ŁĄCZNIKI DO SŁUPÓW WYŻSZYCH KONDYGNACJI.
- OTULINA 3,5cm.
- IZOLACJĘ SŁUPÓW NAJNIŻSZEJ KONDYGNACJI WYKONAĆ WEDŁUG PROJEKTU ARCHITEKTURY. IZOLACJA NIE MOŻE PRZECINAĆ ELEMENTÓW ŻELBETOWYCH.

BETON B37
- STAL A-IIIIN
Ø - STAL A-O

PROJEKTANT mgr inż. Piotr Flis MAP/0169/POK/06 Piotr Flis		SPRAWDZAJĄCY mgr inż. Aleksander Tyczyński upr. nr 140/65	
JEDNOSTKA PROJEKTOWA AGENCJA PROJEKTOWA "P" KRAKÓW ul. Pradnicka 80 50-050 KRAKÓW tel. 12 631 00 00 fax 12 631 00 01 e-mail: p.p@p.p.pl		KozłeArchitekta	
OBIEKT Rozbudowa Krakowskiego Szpitala Specjalistycznego im. Jana Pawła II w Krakowie		INWESTOR Krakowski Szpital Specjalistyczny im. Jana Pawła II w Krakowie	
ADRES INWESTYCJI KRAKÓW ul. Pradnicka 80 działka nr 50/6 obr. 44 Krowodrza		BRANŻA KONSTRUKCJA	
STADIUM PROJEKT WYKONAWCZY		PRZEMOT RYSUNKU	
DATA wrzesień 2009		SKALA 1:50	
NUMER RYSUNKU K-13ark2		SŁUPY SZ-2.1-4	